

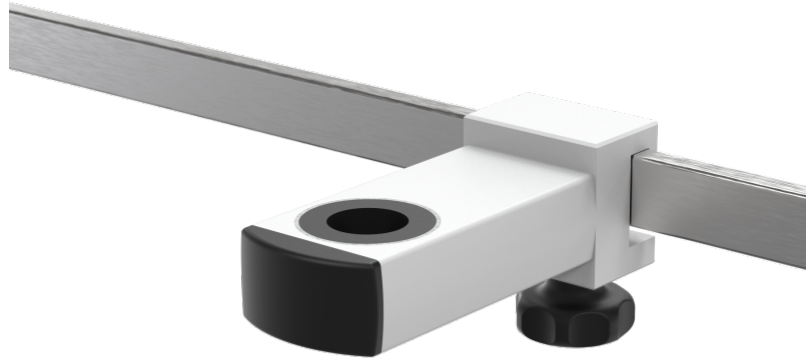
Halteklau

für Rundrohraufnahme Ø 25 mm

Z2N09132

PRODUKTBESCHREIBUNG

Material	Aluminium
Farbe	Weiß, RAL 9016
Zur Befestigung an	Gerätenormschiene
Aufnahme für	Rundrohr Ø 25 mm
Abstand Normschiene zu Rundrohr	100 mm
Gesamtzuladung (kg)	30



DIN EN 60601



Montagefreundlich
einfache Handhabung und schnelle Montagezeit



Z2N09132
Halteklau

