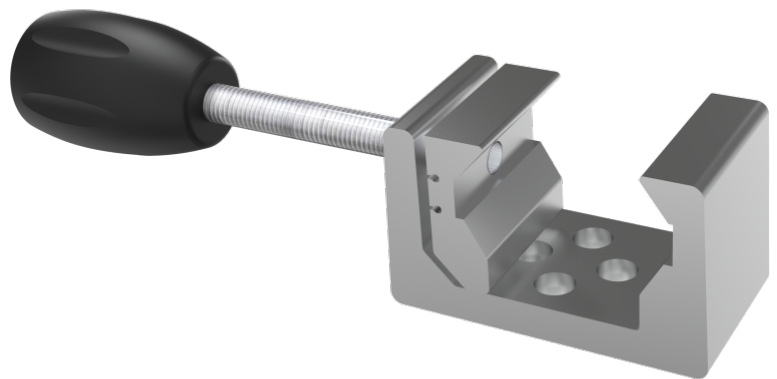


Universalklaue mit vier Bohrungen für Rundrohre und Geräteschienen

Z2N6638W

PRODUKTBESCHREIBUNG

Material	Aluminium
Zur Befestigung an	Rundrohr Ø14 mm - 40 mm und Normschiene 25 mm x 10 mm



DIN EN 60601



Z2N6638W

Universalklaue mit vier Bohrungen

