

Garra universal SIMPLE-FIX para raíl medicinal vertical y tubo redondo

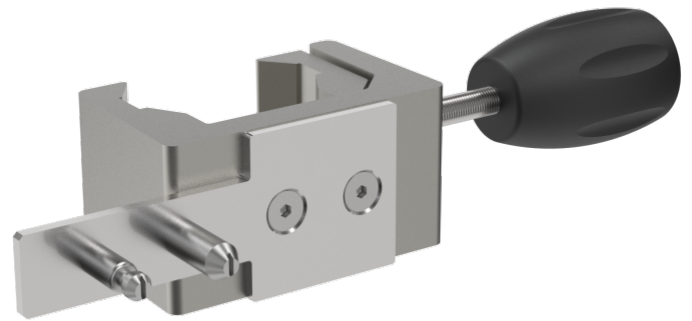
E-B-S005

DESCRIPCIÓN DEL PRODUCTO

Material	Acero inoxidable/ Plastico
Tipo de Fijación	con llave universal

PACKAGING UNIT: PIEZA

Width Box1	0,2 m
Height Box1	0,2 m
Length Box1	0,2 m
Weight Box1	1 kg



E-B-S005

Garra universal SIMPLE-FIX



Campo de aplicación

Puede utilizarse para todos los soportes de endoscopio y accesorios Simple-Fix

