

Garra universal dople SIMPLE-FIX para raíl medicinal horizontales

E-B-S008

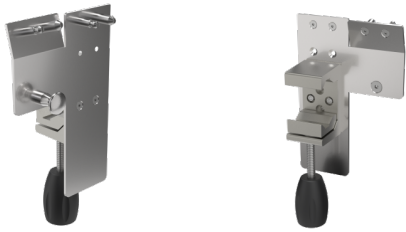
DESCRIPCIÓN DEL PRODUCTO

Material	Acero inoxidable/ Plastico
Tipo de Fijación	con llave universal



E-B-S008

Garra universal dople SIMPLE-FIX



Campo de aplicación

Puede utilizarse para todos los soportes de endoscopio y accesorios Simple-Fix

