

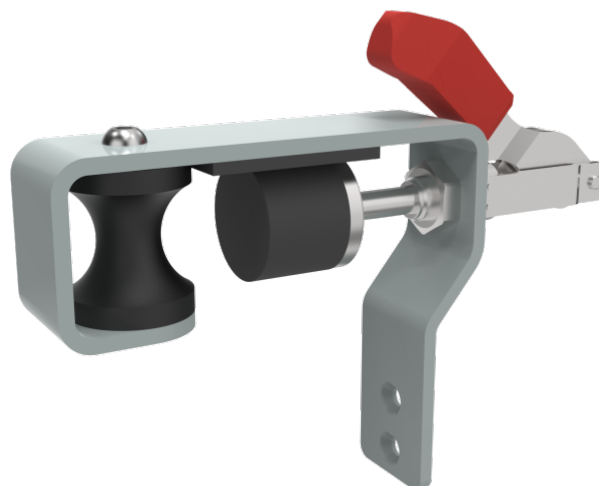
Dispositivo de sujeción rápida para barras de sujeción

Universal

Z-DOCK50

DESCRIPCIÓN DEL PRODUCTO

Retroadaptable	si
Campo de aplicación	Camas para pacientes / Camillas de emergencia
Tamaño	aprox. 225 mm (L) x 40 mm (A) x 170 mm (H)
Inclusión para	Ø 25 mm a Ø 45 mm
Para montar en cama	fuertemente agarrado



Z-DOCK50

Dispositivo de sujeción rápida para barras de sujeción



Seguridad

Este módulo de
acoplamiento es compatible
con todos los carros de la
serie provi-Dock.

