

# Protecteur pour le panneau arrière, insert vert

## 1.200 mm

T-W73416

### DESCRIPTION DU PRODUIT

|                                |                            |
|--------------------------------|----------------------------|
| Monté au préalable             | Panneau arrière hygiénique |
| Longueur d'utilisation         | 1.200                      |
| Désinfection                   | Désinfection par essuyage  |
| Fonction de l'unité            | stockage d'une sonde       |
| Matériau du boîtier            | aluminium anodisé          |
| Insert de Marquage             | vert = endoscope retiré    |
| Protection pendulaire          | jusqu'à Ø 23 mm            |
| Retraitement de la sonde       | désinfection par essuyage  |
| Mode de fixation               | A visser                   |
| Capacité de charge totale (kg) | 2                          |

### PACKAGING UNIT: PIÈCE

|             |        |
|-------------|--------|
| Width Box1  | 0,15 m |
| Height Box1 | 0,1 m  |
| Length Box1 | 1,25 m |
| Weight Box1 | 5 kg   |

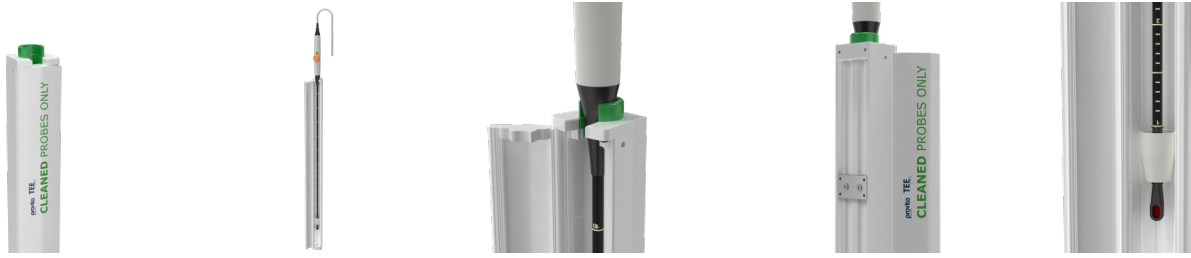


nettoyage convivial



T-W73416

# Protecteur pour le panneau arrière, insert vert



Made in  
Germany