

Garra universal duplo SIMPLE-FIX para trilho de equipamento horizontal

E-B-S008

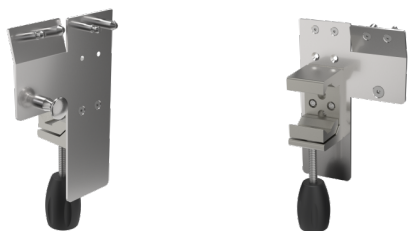
PRODUCT.PDF.DESCRPTION

Material	Aço inoxidável/ plástico
Tipo de fixação	com alça universal



E-B-S008

Garra universal duplo SIMPLE-FIX



product.pdf.application

Pode ser usado para todos
os suportes e acessórios de
endoscópio Simple-Fix

